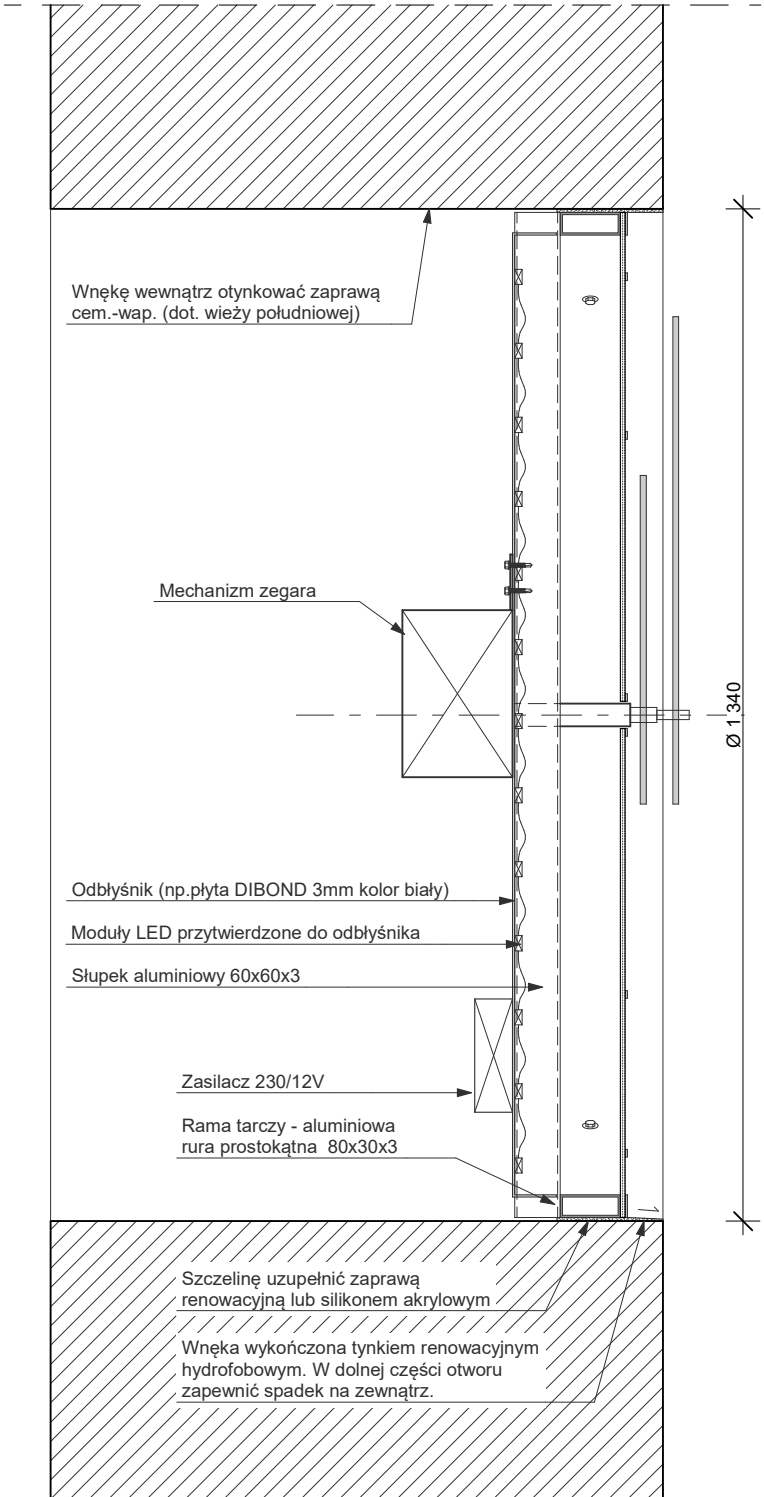
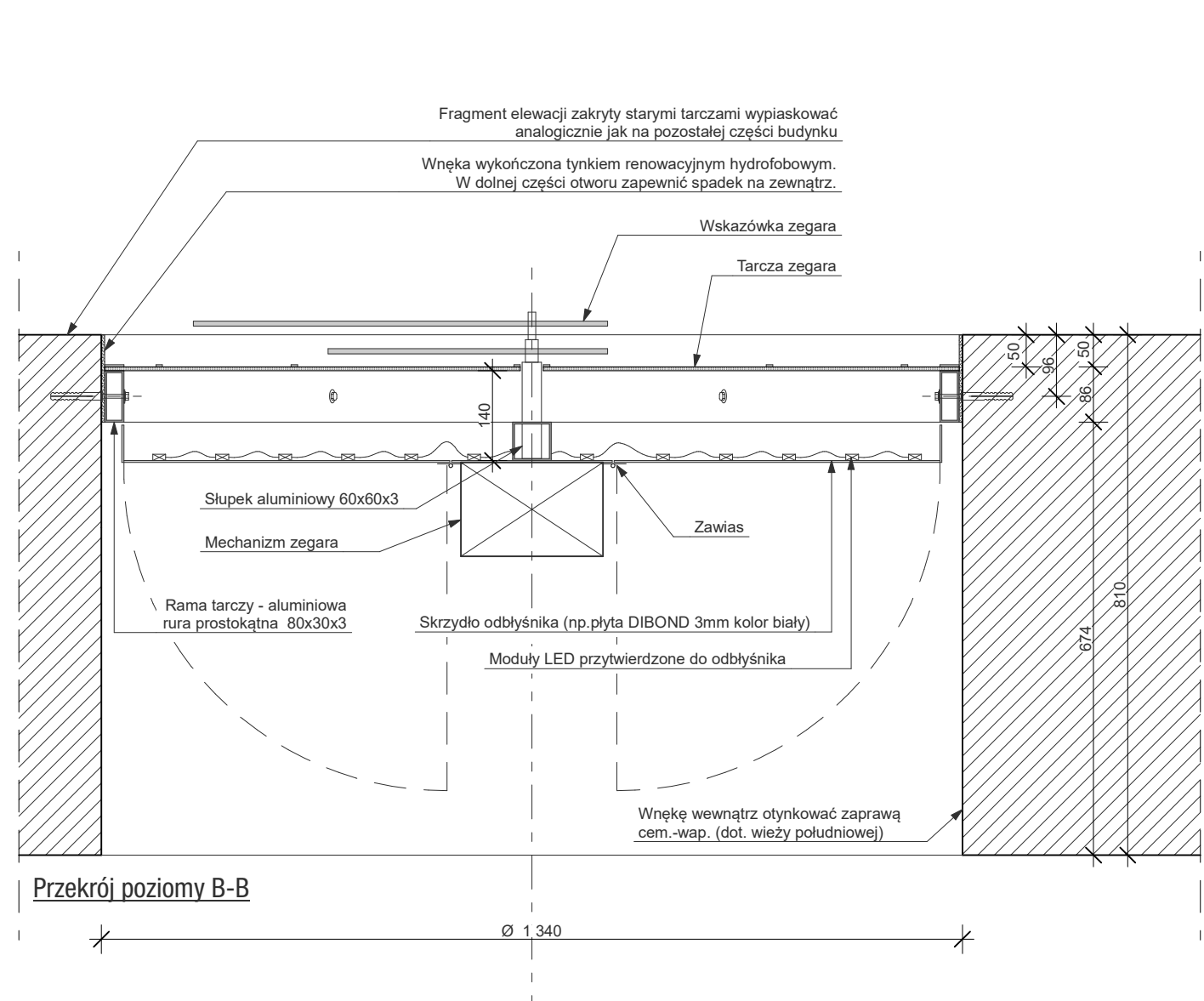


Widok otworu od strony wnętrza wieży



Przekrój pionowy A-A



Przekrój poziomy B-B

- UWAGI:**
- Projekt rozpatrywać łącznie z projektami branżowymi i opisem technicznym.
 - Materiały wg opisu na rysunkach i opisu technicznego - przed montażem należy przedstawić projektantowi do akceptacji na podstawie próbek.
 - Wykonawca zobowiązany jest do weryfikacji założeń projektowych, a w razie konieczności dostosowanie ich do technologii wykonania elementów i zastosowanych urządzeń.
 - Wszelkie odstępstwa zarówno w zakresie stosowanych materiałów jak i technologii należy uzgodnić z projektantem.
 - Wszystkie rozbieżności w dokumentacji projektowej oraz pomiędzy dokumentacją a stanem faktycznym na budowie należy niezwłocznie zgłosić projektantowi celem wyjaśnienia.
 - Wszystkie prace należy prowadzić zgodnie z obowiązującymi przepisami, normami, a także specyfikacją techniczną i wytycznymi wykonawczymi producentów poszczególnych materiałów budowlanych.
 - Roboty budowlane należy prowadzić pod nadzorem osób uprawnionych do kierowania robotami budowlanymi w danej specjalności.
 - Niniejszy projekt nie jest podstawą do zamówienia.
 - Wymiary na rysunkach podane są w milimetrach (mm).

Rew.	Data	Opis	Rys.	Spr.
Status:				
PROJEKT WYKONAWCZY				
Projekt:				
WYMIANA TARCZ ZEGAROWYCH NA BUDYNKU URZĘDU MIEJSKIEGO W TOSZKU				
Adres:				
ul.Bolesława Chrobrego 2, 44-180 Toszek				
Nr działki:				
1103/97				
Inwestor:				
Gmina Toszek				
ul.Bolesława Chrobrego 2, 44-180 Toszek				
Rysunek:				
Detal mocowania zegara i tarczy w otworze - widok i przekroje				
Projekt Nr:	Rew:	Skala:	Rys. Nr:	
170904	-	1:10	A.08	
		A3		
Projektował:		Data:	Podpis:	
arch. Przemysław Konopka		2018-01-16		
nr upr.: 35/SŁOK/2012/II				
Współpraca:				
arch. Łukasz Janik				

przemysław konopka
pracownia architektury

A: ul.B.Chrobrego 6
44-180 TOSZEK
T: (+48) 506 054 559
E: pracownia@pkpa.pl

UWAGA:

Przed montażem wszystkich zegarów należy dokonać próby oświetlenia na jednym z nich celem uzyskania akceptacji co do natężenia, barwy i równomierności oświetlenia.

Wszelkie prawa zastrzeżone. Kopiowanie i wykorzystywanie bez zgody autora jest zabronione.